

!!! 抄録の登録をお願いします!!!

新年明けましておめでとうございます!

1 1月より演題登録の受付が始まり、埼玉県では31演題が登録完了しました!

また、全国からも多くの演題登録がありました。登録された皆さんありがとうございます。

演題登録の次は抄録登録をお願いいたします。抄録登録までが済んでいる方はまだ少人数です。

まだ抄録登録がお済でない演者の皆さん、ぜひ早めの登録をお願いいたします!抄録集を作成する関係上、抄録登録期間の延長はできません。参加される方の手元に早く抄録集を届けるためにもご協力をお願いいたします!

新年を迎え、ますます忙しい時期かと思いますが、早めの登録を宜しく申し上げます。

多くの演題登録ありがとうございます!

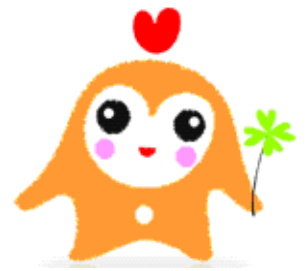
います!

抄録の締め切りは1/15です!

早めの登録をお願いします!



【埼玉県マスコット・コバトン】



【ココロン】

質疑応答

Q 今年はどうな演題が集まってきているのでしょうか?

A. 民医連らしく様々な分野から演題が届いています。内視鏡に関することや胃瘻にまつわる問題などが複数ありますし、業務改善の取り組みなどもあり、楽しみです。

埼玉県さいたま市 ぶき情報&グルメ

【氷川参道 & 氷川だんご】



彩のたより NO.3でご紹介した武蔵一宮氷川神社までの表参道(約2km)で、多くの人が散歩やランニングを楽しんでいます。途中にある「氷川だんご屋」の団子は絶品です!氷川神社で参拝した後は、NACK5スタジアム(漫画キャプテン翼の舞台)や大宮公園小動物園(無料)に寄ってみてはいかがでしょうか。

次号予告 : 交流集会情報 進捗情報など

第13回全日本民医連消化器研究会

日程 2013年3月9日~10日

開催地 埼玉県さいたま市

会場 JA共済埼玉ビル(大宮)

交流会会場 パレスホテル