

2017年11月吉日
第18回全日本民医連消化器研究会
実行委員長 原田 学

「第18回全日本民医連消化器研究会 in 新潟」開催要項(第2報)

ホームページ開設のお知らせ
参加申し込み方法のお知らせ・宿泊の手配・演題登録のお願いについて

連日のご奮闘に心より敬意を表します。

さて「第18回全日本民医連消化器研究会 in 新潟」につきまして、11月21日よりエントリーシステムを開設します。参加申し込み、演題・抄録登録の受付を開始しますのでご連絡致します。

ぜひ全国の皆様の御参加と御協力をお願い致します。

また各事業所の院長、職責者をはじめとする管理部の皆様におきましては経営状況や勤務体制の厳しさもあると思いますが、職員の参加に際しての援助、助言の程をよろしくお願い致します。

記

1. プログラムのお知らせ (予定)

3月17日 (土)

11:30～ 受付開始

12:00～12:15 開会式

12:20～16:20 分科会

16:20～16:30 休憩

16:30～17:30 学術講演

新潟県立がんセンター新潟病院 消化器内科 臨床部長 成澤 林太郎氏

18:30～21:00 夕食交流会

21:00 1日目終了

3月18日 (日)

8:30～ 受付開始

9:00～ 9:30 優秀演題表彰・発表

9:30～10:30 文化講演 「日本酒で楽しむ新潟」

新潟青陵大学短期大学部助教 にいがた観光特使 日本酒学講師

村山 和恵氏

10:40～11:20 ミニレクチャー

12:00～総会・閉会式

12:30 終了

2. ホームページのお知らせ

全日本民医連消化器研究会のホームページが開設されています。定例総会案内より開催詳細をご覧ください。

ホームページアドレス：<http://minshouken.jp/>（**民消研** で検索できます。）

参加申し込み、演題・抄録登録は研究会ホームページより行って頂くようお願いしております。また随時情報を更新していきますのでご覧下さい。

3. 演題登録について

【1】会員ページの認証について

会員ページを閲覧するために、認証が求められます。

ユーザー名とパスワードは下記となります。

- ・ユーザー名：minken
- ・パスワード：mk2018

【2】参加・演題登録システムについて

●登録のしかた

※参加申し込みは、演題発表の有無に関わらず、登録をお願いします。

1) 申し込みに関して

「会員のページ」に記載されている「参加申し込みする」ボタンより登録画面にお進みください。

※参加申込み、演題登録、パワーポイント登録が可能です。

2) 個人情報登録及び参加登録画面になりますので、ご入力下さい。

3) 演題投稿及びパワーポイントデータ登録画面になりますので、ご入力ください。

●パワーポイントのファイル名は、名前と所属をお願いします。例：山田太郎_〇〇〇病院

【備考】

※個人情報入力時にご入力いただいたPCメールアドレス宛てに全日本民医連消化器研究会からのメールニュースをお送りいたします。

※演題投稿・パワーポイントデータ登録は、後日でも可能です。

※後日ログインする場合は、個人情報登録時にご自身でお決めいただいた、ログインIDとパスワードでログインください。

●演題・抄録登録及び発表者登録

【期間】 2017年 11月 21日 ～ 2018年 1月 12日 17:00 まで(期限厳守)

1) 抄録本文の制限文字数は800字(句読点含む)です。図表は添付できません。

2) 分野別の申し込みをお願い致します。

①上部消化管 ②下部消化管 ③肝胆膵系 ④栄養療法(NST・PEGなど) ⑤検診、HPH

⑥在宅・高齢者 ⑦緩和医療 ⑧ケア・看護 ⑨安全・感染 ⑩化学療法 ⑪内視鏡スタッフ

⑫研修 ⑬その他

※まずは演題登録をお願いします。

●パワーポイントデータ登録

【期間】 2018年 1月 15日 ～ 2018年 2月 23日 17:00 まで(期限厳守)

■発表はWindows PowerPointを使用して行います。事前登録をお願いします。

■パワーポイントの登録方法について

全日本民医連消化器研究会ホームページより、パワーポイントデータ登録をお願いします。

※E-mailでの提出は受け付けられませんのでご注意ください。

■Microsoft PowerPointのバージョンなどについて

当日、会場で使用するMicrosoft PowerPointのバージョンは2010となります。

■パワーポイントデータの作成について

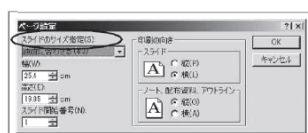
発表データは、Microsoft PowerPoint2003～2010バージョンで保存して下さい。それ以外のアプリケーションで作成したデータは受け付けられませんのでご注意ください。動画の挿入や音声の出力は事前に事務局までご相談ください。

■Microsoft PowerPoint2013スライドサイズについて（※2013で作成する場合）

Microsoft PowerPoint2013の既定のスライドサイズは（16：9）となっています。2013でパワーポイント作成する際は、スライドサイズを（4：3）に変更してください（下記・スライドサイズの変更方法参照）。

スライドサイズの変更方法

1. 「デザイン」タブより
「ページ設定」を選択
2. 「スライドのサイズ指定」で
4：3を選択



■データの差し替えについて

当日、データの差し替えはできません。

4. 参加申し込み

●参加登録

【期間】2017年11月21日～2018年2月16日17:00まで(期限厳守)

※参加申し込みは、演題発表の有無に関わらず、登録をお願いします。

1) 参加申し込みに関して

「全日本民医連消化器研究会 民消研」のホームページより参加登録をお願いします。

2) 抄録集に関して

参加登録者(座長含む)には、事前に抄録集を郵送します。当日は各自でご持参下さい。

3) 参加費の振込みに関して

金額をご確認の上、通信欄の記載を行い、下記口座への振込みをお願い致します。

① 参加費明細

- ・参加費：5,000 円(1日のみの参加による参加費割引はありません)
- ・夕食交流会費：3,000 円

現地実行委員会専用の口座に振り込んで頂くことになります。

③通信欄への記載事項

- ・ 県連名 ・ 事業所名 ・ 参加者の名前 ※連名可

◎振込み先

銀行	：新潟県労働金庫 新津支店
口座番号	：普通 5719648
名義	：第18回全日本民医連消化器研究会実行委員会 事務局次長 小柳 正太 (ダイジュウハチカイゼンニホンミンイレンショウカキケンキュウカイジ ツコウイインカイ ジムキョクジチョウ オヤナギ ショウタ)

※運営上、参加費の振込みは**2月23(金)**までとさせていただきます。また、2月27日以降に参加をキャンセルされた場合の費用は返金できませんのでご注意ください。

5. 宿泊について

ホームページの宿泊予約から宿泊申込書を印刷し記入後、下記の番号までFAXをお願いします。

FAX番号：025-373-2183 (蒲鉄トラベル担当・長谷川)

受付後、蒲鉄トラベルより請求書が届きますので、早めの振込をお願いします。

●宿泊申込

【期間】2017年11月27日～2018年1月31日17:00まで(期限厳守)

宿泊日：3月17日(土) (シングル、税込、一泊朝食付)

部屋には限りがあり、先着順となりますので早目の申込をお願いします。

1. 新潟東映ホテル (90部屋) ¥7,700- 新潟市中央区弁天2丁目1番6号
2. ラマダホテル新潟 (130部屋) ¥7,700- 新潟市中央区弁天1丁目2番4号

【お問い合わせ】

第18回 全日本民医連消化器研究会 実行委員会
事務局 小柳 正太 (下越病院 医師関係事務課)
〒956-0814 新潟県新潟市秋葉区東金沢1459-1
TEL:0250-22-4711(代) FAX:0250-24-9895
Mail : oyanagi_s@niigata-min.or.jp