

各位

2018年2月吉日
第18回全日本民医連消化器研究会
実行委員長 原田 学

「第18回全日本民医連消化器研究会in新潟」開催要項（第3報）

日々の医療活動への奮闘大変お疲れ様です。
さて「第18回全日本民医連消化器研究会in新潟」も開催まであと1ヶ月となりました。
参加申し込み、パワーポイント登録の締切日も近づいていますのでご注意願います。

記

1. プログラムのお知らせ（確定）

3月17日（土）

11：30～ 受付開始

12：00～12：15 開会式

12：20～13：15 分科会①

13：20～14：15 分科会②

14：25～15：20 分科会③

15：25～16：20 分科会④

16：30～17：30 学術講演

演題名：「新潟市の胃がん検診～現状・課題・将来展望～」

講師：新潟県立がんセンター新潟病院 臨床部長(がん予防総合センター長兼任) 成澤 林太郎 氏

18：30～21：00 夕食交流会

21：00 1日目終了

3月18日（日）

8：30～ 受付開始

9：00～ 9：30 優秀演題表彰・発表

9：30～10：30 文化講演

演題名：「日本酒で楽しむ新潟」

講師：新潟青陵大学短期大学部助教 いしがた観光特使 日本酒学講師 村山 和恵 氏

10：40～12：00 ミニセミナー

演題①：「(仮)金沢市の胃がん検診」 講師：城北病院 院長 大野 健次 氏

演題②：「退院後訪問指導料算定に向けた取り組み」 講師：下越病院 認定看護師 泉田 貴美子 氏

演題③：「人工知能を用いた画像認識について」 講師：下越病院 院長代行 山川 良一 氏

12：00～12：30 総会・閉会式

12：30 終了

2. ホームページのお知らせ

全日本民医連消化器研究会のホームページが開設されています。定例総会案内より開催詳細をご覧ください。
ホームページアドレス：<http://minshouken.jp/>（[民消研](#) で検索できます。）

参加申し込み、パワーポイント登録は研究会ホームページより行って頂くようお願いしております。また随時情報を更新していきますのでご覧下さい。

3. パワーポイント登録について

【1】 会員ページの認証について

会員ページを閲覧するために、認証が求められます。
ユーザー名とパスワードは下記となります。

- ・ユーザー名：minken
- ・パスワード：mk2018

【2】 参加登録システムについて

●登録のしかた

※参加申し込みは、演題発表の有無に関わらず、登録をお願いします。

1) 申し込みに関して

「会員のページ」に記載されているURLより登録画面にお進みください。

※参加申し込み、パワーポイント登録が可能です。

- 2) 個人情報登録及び参加登録画面になりますので、ご入力下さい。
- 3) パワーポイントデータ登録画面になりますので、ご入力ください。

●パワーポイントのファイル名は、名前と所属院所をローマ半角英数字でお願いします。例:Yamada Taro_kyoritsu

【備考】

※個人情報入力時にご入力いただいたPCメールアドレス宛てに全日本民医連消化器研究会からのメールニュースをお送りいたします。

※後日ログインする場合は、個人情報登録時にご自身でお決めいただいた、ログインIDとパスワードでログインください。

●パワーポイントデータ登録

【期間】 2017 年2月23日 (金) 17:00 まで(期限厳守)

■発表はWindows PowerPointを使用して行います。事前登録をお願いします。

■パワーポイントの登録方法について

全日本民医連消化器研究会ホームページより、パワーポイントデータ登録をお願いします。

※E-mail での提出は受け付けられませんのでご注意ください。

■Microsoft PowerPoint のバージョンなどについて

当日、会場で使用するMicrosoft PowerPoint のバージョンは2010 となります。

■パワーポイントデータの作成について

発表データは、Microsoft PowerPoint2003～2010バージョンで保存して下さい。それ以外のアプリケーションで作成したデータは受け付けられませんのでご注意ください。動画の挿入や音声の出力は事前に事務局までご相談ください。

■Microsoft PowerPoint2013スライドサイズについて

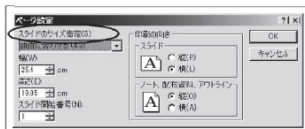
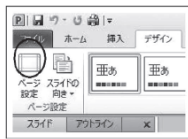
Microsoft PowerPoint2013の既定のスライドサイズは(16:9)となっています。2013でパワーポイント作成する際は、スライドサイズを(4:3)に変更してください。(下記・スライドサイズの変更方法参照)

■データの差し替えについて

研究会当日のデータの差し替えは、できませんのでご注意ください。

スライドサイズの変更方法

1. 「デザイン」タブより「ページ設定」を選択
2. 「スライドのサイズ指定」で4：3を選択



4. 参加申し込み

●参加登録

【期間】 2018年2月16日(金) 17:00 まで(期限厳守)

※参加申し込みは、演題発表の有無に関わらず、登録をお願いします。

- 1) 参加申し込みに関して
「全日本民医連消化器研究会 民消研」のホームページより参加登録をお願いします。
- 2) 抄録集に関して
参加登録者(座長含む)には、事前に抄録集を郵送予定です。当日は各自でご持参下さい。
- 3) 参加費の振込みに関して
金額をご確認の上、通信欄の記載を行い、下記口座への振込みをお願い致します。
①参加費明細
 - ・参加費：5,000円(1日のみの参加による参加費割引はありません)
 - ・夕食交流会費：3,000円

◎振込み先

銀行：新潟県労働金庫 新津支店
口座番号：普通 5719648
名義：第18回全日本民医連消化器研究会実行委員会 事務局次長 小柳 正太
(ダイジュウハチカイゼンニホンミンイレンショウカキケンキュウカイ
ジッコウイインカイ ジムキョクジチョウ オヤナギ ショウタ)

※運営上、参加費の振込みは**2月23日(金)**までとさせていただきます。また、2月27日以降に参加をキャンセルされた場合の費用は返金できませんのでご注意ください。

6. 会場(新潟東映ホテル)までの交通手段について

◆JR新潟駅をご利用のお客様

所要時間：万代口より徒歩5分

◆新潟空港をご利用のお客様

所要時間：新潟空港 ⇒ 新潟駅南口 直行リムジンバス 約25分

⇒ 新潟駅万代口 各停の路線バス 約35分

料金：大人410円 子供210円

※新潟空港よりタクシーご利用の場合：所要時間約30分 料金は約5,000円前後です。

◆お車・バスをご利用のお客様

所要時間：北陸自動車道 新潟西インターより約20分

新潟バイパス・紫竹山インターから栗の木バイパス経由で明石通りを直進

【お問い合わせ】

第18回全日本民医連消化器研究会 実行委員会

事務局 小柳 正太（下越病院 医師関係事務課）

〒956-0814 新潟市秋葉区東金沢1459番地1

[TEL:0250-24-4711](tel:0250-24-4711)（内線）4138 FAX:0250-24-9895

Mail : oyanagi_s@niigata-min.or.jp